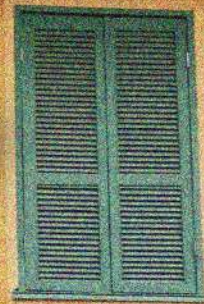
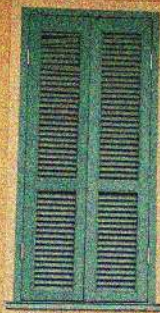




**Relatórios do Restauero da
Vila Itororó: CASA 07**

2017





Relatório Fotográfico

Vila Itororó – Casa 07

OUTUBRO/2017



Foto 01 – Montagem do andaime – Casa 07

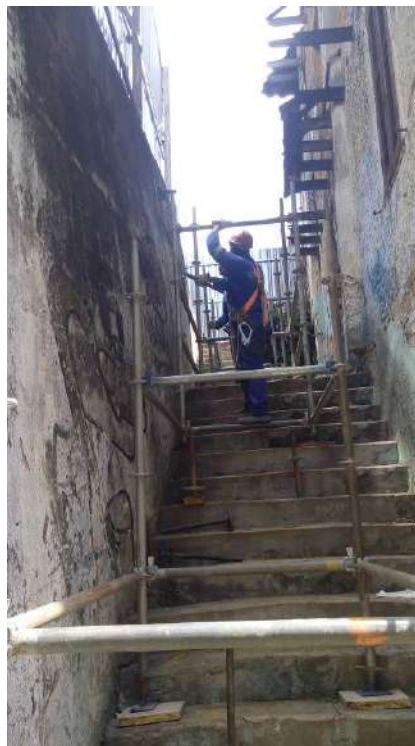


Foto 02- Montagem do andaime – casa 07



Foto 03 –Escavação manual – Casa 07



Foto 04 – escavação manual – Casa 07



Foto 05 – Instalação do escoramento – Casa 07



Foto 06 – Instalação do escoramento – Casa 07



Foto 07 – Instalação da armação – Casa 07



Foto 08 – Instalação da armação – Casa 07



Relatório Fotográfico

Vila Itororó – Casa 07

NOVEMBRO/2017



Foto 01- Bombeamento da água para sapata – casa 07



Foto 02- Escavação para reforço estrutural – casa 07



Foto 03- Compactação com solocimento após concretagem – casa 07



Foto 04- Instalação das ferragens da fundação da casa 07



Foto 05- Ajuste da alvenaria para apoio da sapata de reforço – casa 07



Foto 06- Montagem do andaime – casa 07

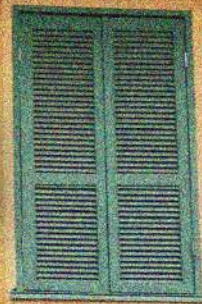


Foto 07 – Montagem do andaime – Casa 07



Foto 08: Montagem do andaime – casa 07

2018





Relatório Fotográfico

Vila Itororó – Casa 07

JANEIRO/2018



Foto 01- Troca dos caibros



Foto 02- Lavagem das telhas existentes



Foto 03- Lavagem das telhas existentes



Foto 04- Amarração das telhas



Foto 05- Amarração das telhas



Foto 06- Amarração das telhas



Foto 07- Instalação das telhas



Foto 08- Instalação das telhas



Foto 09- Instalação das telhas



Foto 10- Instalação das telhas



Foto 11- Instalação das telhas



Foto 12- Instalação das telhas



Foto 13- Instalação das telhas



Foto 14- Instalação das telhas



Foto 15- Instalação das telhas



Foto 16- Instalação das telhas



Foto 17- Instalação das telhas



Foto 18- Instalação das telhas



Foto 19- Instalação de ripa e contraripa



Foto 20- Instalação das manta de alumínio

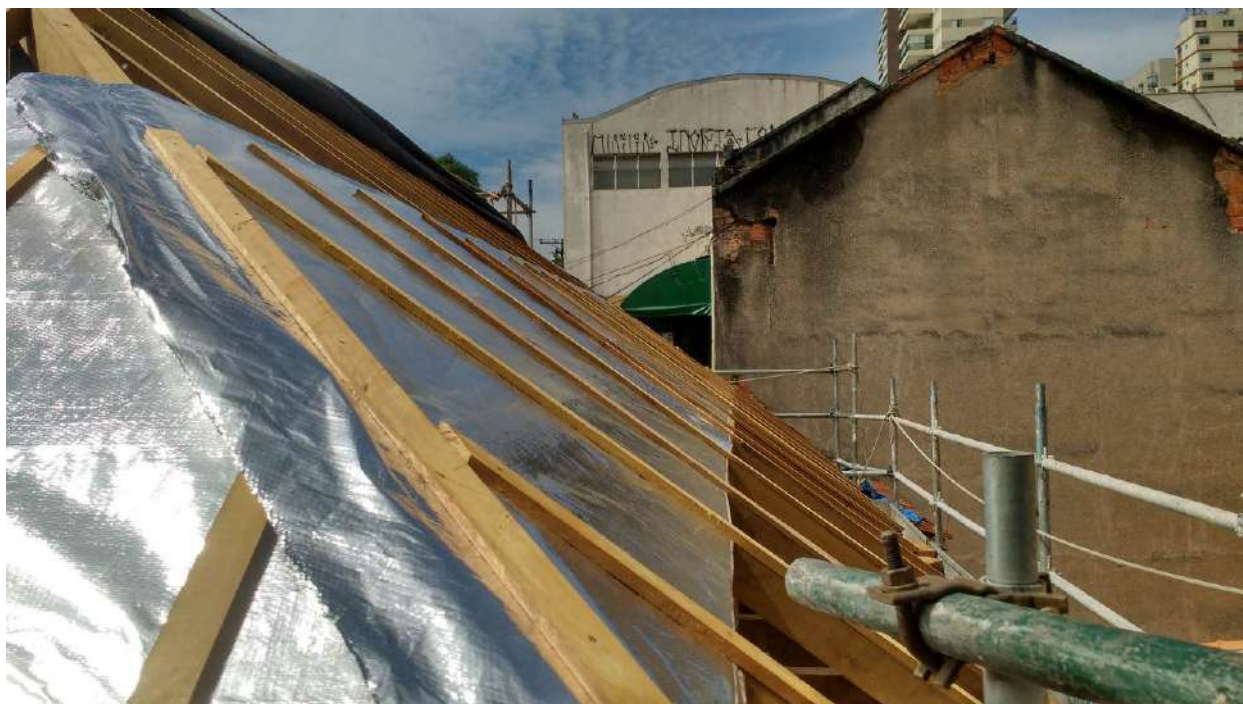


Foto 21- Instalação das manta de alumínio



Foto 22- Instalação das manta de alumínio



Foto 23- Instalação das manta de alumínio



Foto 24- Instalação das manta de alumínio



Foto 25- Teste das calhas



Foto 26- Instalação de suporte



Foto 27- Instalação das manta de alumínio



Foto 28- Instalação das manta de alumínio

Relatório Fotográfico

Vila Itororó – Casa 7



FEVEREIRO/2018



Foto 1 – Teste de remoção da pichação da fachada principal – Casa 07



Foto 2 – Teste de remoção da pichação da fachada principal – Casa 07



Foto 03 – Escoramento do forro de madeira – Casa 07



Foto 04 – escoramento do forro de madeira – Casa 07



Foto 05 – Remoção das janelas – Casa 07



Foto 06 – Remoção das janelas – Casa 07



Foto 07 – Limpeza dos tijolos aparentes. Casa 7



Foto 08 – Execução de calha e suporte da Casa 7

Relatório Fotográfico

Vila Itororó – Casa 07





Foto 01 – Remoção dos forros de estuque danificados



Foto 02 – Remoção dos barrotes



Foto 03 – Remoção dos barrotes



Foto 04 – Limpeza dos tijolos aparentes da fachada casa 7



Foto 05 – Limpeza dos tijolos aparentes da fachada casa 7



Foto 06 – Instalação das calhas na cobertura



Foto 07 – Instalação das calhas na cobertura



Foto 08 – Execução da poda das árvores



Foto 09 – execução da poda das árvores



Foto 10 – Escavação mecânica para remoção das raízes das árvores



Foto 11 – Escavação manual para remoção das raízes das árvores



Foto 12 – Remoção das raízes das árvores



Foto 13 – Remoção das raízes das árvores



Foto 14 – Remoção das raízes das árvores



Foto 15 – Limpeza dos tijolos aparentes da fachada



Foto 16 – Limpeza dos tijolos aparentes da fachada

Relatório Fotográfico

Vila Itororó – Casa 07





Foto 01 – Limpeza dos tijolos existentes na fachada – Casa 07



Foto 02 – Limpeza dos tijolos existentes na fachada principal – Casa 07



Foto 03 – Remoção cuidadosa da argamassa existente da fachada principal – Casa 07



Foto 04 – Remoção cuidadosa da argamassa existente da fachada principal – Casa 07



Foto 05 – Remoção do ornato para execução do restauro – Casa 07



Foto 06 – Remoção do ornato para execução do restauro – Casa 07



Foto 07 – Instalação do portão metálico no galpão

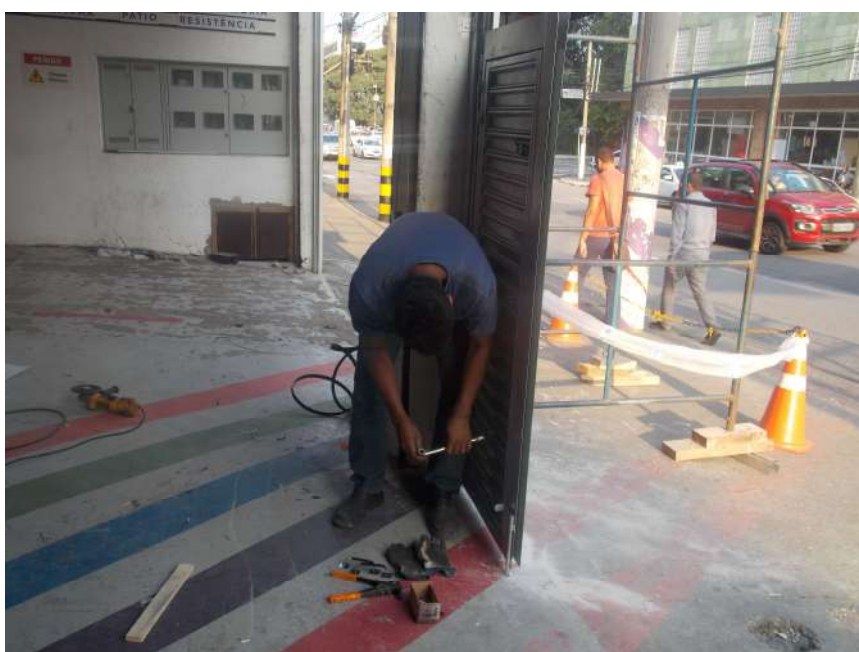


Foto 08 – Instalação do portão metálico do galpão



Foto 09 – Instalação do portão metálico do galpão



Foto 10 - Instalação do portão metálico do galpão

Relatório Fotográfico

Vila Itororó – Casa 07

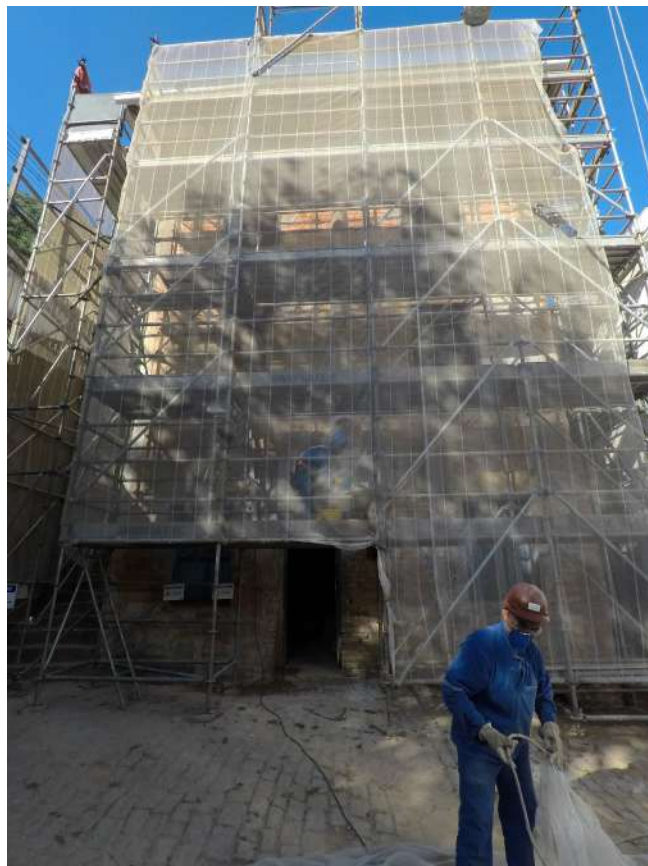




Foto 01 – Remontagem do andaime –Seguindo solicitação do ministério do trabalho



Foto 02 – Remontagem do andaime –Seguindo solicitação do ministério do trabalho



Foto 03 – Restauração do ornato da fachada principal



Foto 04 – Restauração do ornato da fachada principal



Foto 05 – Remoção da argamassa existente



Foto 06– Remoção da argamassa existente

Relatório Fotográfico

Vila Itororó – Casa 07



JUNHO/2018



Foto 01 – Fechamento dos vãos da fachada seguindo as orientações do projeto – Casa 07



Foto 02 – Elevação da alvenaria – Casa 07



Foto 03 – Instalação das cumeeiras – Casa 07



Foto 04 – Instalação da cumeeira – Casa 07



Foto 05 – Instalação dos barrotes de madeira – Casa 07



Foto 06 – Instalação dos barrotes – Casa 07



Foto 07 – Instalação dos caibros – Casa 07



Foto 08 – Instalação das ripas – Casa 07



Foto 09 – Decapagem da esquadria de madeira – Casa 07



Foto 10 – Decapagem das esquadrias de madeira – Casa 07



Foto 11 – Execução do chapisco da fachada lateral – Casa 07



Foto 12 – Execução do chapisco da fachada lateral – Casa 07



Foto 13 –Instalação das telhas cerâmicas – Casa 07

Relatório Fotográfico

Vila Itororó – Casa 07



JULHO /201



Foto 01 – Remoção de entulho – Casa 07



Foto 02 – Execução da limpeza fina – Casa 07



Foto 03 – Substituição da pingadeira de madeira das janelas da fachada – Casa 07



Foto 04 – Substituição da pingadeira de madeira das janelas da fachada – Casa 07



Foto 05 – Limpeza fina dos tijolos – Casa 07



Foto 06 – Limpeza fina dos tijolos – Casa 07



Foto 07 Preparação para pintura da fachada– Casa 07



Foto 08 – Preparação para pintura da fachada– Casa 07



Foto 09 – Pintura com tinta mineral na fachada frontal – Casa 07



Foto 10 – Pintura com tinta mineral na fachada frontal – Casa 07



Foto 11 – Ajustes dos vãos em alvenaria – Casa 07



Foto 12 – Ajustes dos vãos em alvenaria – Casa 07



Foto 13 – Decapagem dos batentes – Casa 07



Foto 14 – Decapagem da alvenaria – Casa 07



Foto 15 – Remoção da revestimento das fachadas das fundos – Casa 07



Foto 16- Remoção da revestimento das fachadas das fundos – Casa 07



Foto 17- Abertura dos vãos internos da – Casa 07



Foto 18- Demolição das alvenarias internas – Casa 07



Foto 19- Remoção das cerâmicas – Casa 07

Relatório Fotográfico

Vila Itororó – Casa 07



AGOSTO/2018



Foto 01 – Abertura dos vãos – Casa 07



Foto 02 – Chumbamento da tubulação de eletrica nas paredes internas – Casa 07



Foto 03 – Instalação dos conduites – Casa 07



Foto 04 – Instalação dos conduites – Casa 07



Foto 05 – Execução da argamassa de acabamento das paredes internas – Casa 07



Foto 06 – Execução da argamassa de acabamento das paredes internas – Casa 07



Foto 07 – Escoramento da alvenaria existente – Casa 07



Foto 08 – Escoramento da alvenaria existente – Casa 07



Foto 09 Execução do emboço das paredes internas – Casa 07



Foto 10 – Execução do emboço das paredes internas – Casa 07



Foto 11 – Execução do emboço das paredes externas – Casa 07



Foto 12 – Execução do emboço das paredes externas – Casa 07



Foto 13 – Pintura lisa da fachada lateral – Casa 07



Foto 14 – Pintura lisa da fachada lateral – Casa 07



Foto 15 – Decapagem dos batentes de madeira existentes – Casa 07



Foto 16 – Decapagem dos batentes de madeira existentes – Casa 07



Foto 17 – Aplicação de massa para madeira nos batentes existentes – Casa 07



Foto 18 – Aplicação de massa para madeira nos batentes existentes – Casa 07



Foto 19 – Execução da argamassa de acabamento nas paredes externas – Casa 07

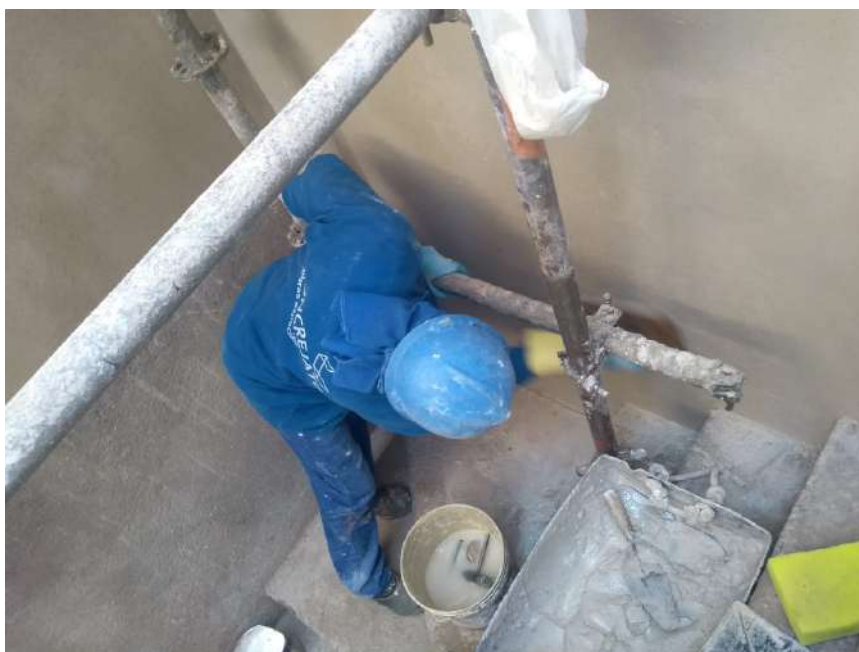


Foto 20 – execução da argamassa de acabamento das paredes externas – Casa 07



Foto 21 – Escoramento da alvenaria existente – Casa 07



Foto 22 – Escoramento para reforços – Casa 07

Relatório Fotográfico

Vila Itororó – Casa 07



SETEMBRO/2018



Foto 01 – Restauração dos tijolos da fachada



Foto 02 – Restauração dos tijolos da fachada



Foto 03 – Execução da argamassa de acabamento da pilastra da fachada



Foto 04 – Execução da argamassa de acabamento da pilastra da fachada



Foto 05 – Instalação dos assoalhos de madeira



Foto 06 – Instalação dos assoalhos de madeira



Foto 07 – Desmontagem do andaime fachadeiro



Foto 08 – Desmontagem do andaime fachadeiro



Foto 09 – Execução do emboço das paredes internas



Foto 10 – Execução do emboço das paredes internas



Foto 11 – Execução do emboço das paredes internas – térreo



Foto 12 – Execução do emboço das paredes internas – térreo



Foto 13 – Execução do chapisco das paredes internas



Foto 14 – Execução do chapisco das paredes internas



Foto 15 – Instalação do perfil metálico



Foto 16 – Instalação do perfil metálico



Foto 17 – abertura da porta conforme orientação do projeto



Foto 18 – Abertura da porta conforme orientação do projeto



Foto 19 – Demolição manual para passagem dos conduite



Foto 20 – Instalação do conduite



Foto 21 – Decapagem mecânica dos batentes de madeira



Foto 22 – Decapagem mecânica dos batentes de madeira



Foto 23 – Execução da argamassa de acabamento da fachada dos fundos



Foto 24 – Execução da argamassa de acabamento da fachada dos fundos



Foto 25 – Abertura dos vãos conforme orientação dos projetos



Foto 26 – Restauração das portas de madeira



Foto 27 – Abertura do vão para instalação dos quadros elétricos



Foto 28 – abertura do vão para instalação dos quadros elétricos

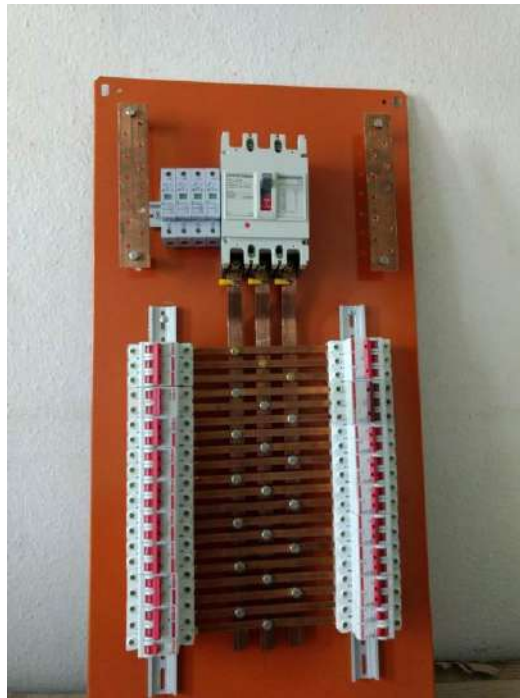


Foto 29 – Quadro elétrico – Casa 07



Foto 30 – Fachada da casa 7 após desmontagem do andaime – Casa 07



Foto 31– Fachada da casa 7 após desmontagem do andaime – Casa 07

Relatório Fotográfico

Vila Itororó – Casa 07



OUTUBRO/2018



Foto 01 – Instalação dos assoalhos de madeira – Casa 07



Foto 02 – Instalação dos assoalhos de madeira – Casa 07



Foto 03 – Instalação das ripas da cobertura lateral – Casa 07



Foto 04 – Instalação das ripas da cobertura lateral – Casa 07



Foto 05 – Instalação da cumeeira da cobertura lateral – Casa 07



Foto 06 – Instalação da cumeeira da cobertura lateral – Casa 07



Foto 07 – Decapagem manual das paredes internas – Casa 07



Foto 08 – Decapagem manual das paredes internas – Casa 07



Foto 09 – Demolição manual do piso existente – Casa 07



Foto 10 – Demolição manual do piso existente – Casa 07



Foto 11 – Recuperação da alvenaria existente – Casa 07



Foto 12 – Execução de contravergas nas janelas – Casa 07



Foto 13 – Execução da argamassa de acabamento das paredes internas



Foto 14 – Execução da argamassa de acabamento das paredes internas



Foto 15 – Decapagem da fachada lateral



Foto 16 – Decapagem da fachada lateral



Foto 17 – Instalação das descidas de água e acabamento nos topos das janelas



Foto 18 – Instalação das descidas de água e acabamento nos topos das janelas



Foto 19 – Ajustes dos batentes de madeira



Foto 20 – Ajustes dos batentes de madeira



Foto 21 – Escoramento do forro e da alvenaria existente



Foto 22 – Escoramento do forro e da alvenaria existente



Foto 23 – Recuperação do batente de madeira existente



Foto 24 – Recuperação do batente de madeira existente



Foto 25 – Execução de acabamento nas esquadrias



Foto 26- Instalação das calhas na cobertura



Foto 27 – Instalação das calhas na cobertura



Foto 28 – Restauração dos tijolos existentes da fachada lateral



Foto 29 – Restauração dos tijolos existentes da fachada lateral



Foto 30 – Decapagem cuidadosa das paredes internas



Foto 31 – Decapagem cuidadosa das paredes internas



Foto 32– Decapagem dos batentes de madeira



Foto 33 – Decapagem dos batentes de madeira



Foto 34 – Prospecção das portas de madeira



Foto 35 – Prospecção dos batentes de madeira



Foto 36 – Restauração das portas de madeira



Foto 37 – Restauração das portas de madeira

Relatório Fotográfico

Vila Itororó – Casa 07



NOVEMBRO/2018



Foto 01 –Execução de infra para elétrica



Foto 02 – Execução de infra para elétrica



Foto 03 – Demolição mecânica do piso cimentado existente



Foto 04 – Demolição mecânica do piso cimentado



Foto 05 – Aplicação de cera protetiva nas madeiras

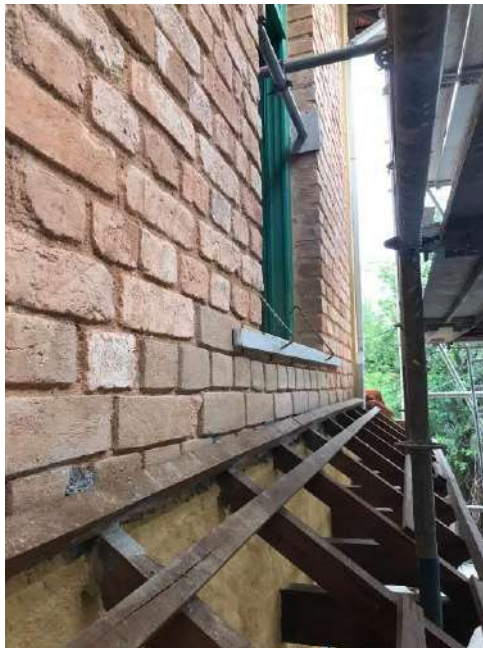


Foto 06 – Aplicação de cera protetiva nas madeiras



Foto 07 – Instalação das telhas francesas na cobertura da fachada lateral



Foto 08 – Instalação das telhas francesas da cobertura da fachada lateral



Foto 09 – Escavação manual do solo e execução de viga baldrame



Foto 10– Abertura de vala para execução de brocas de concreto



Foto 13 – Instalação da armação da viga baldrame



Foto 14 – Instalação da armação da viga baldrame



Foto 15 – Instalação da forma para concretagem



Foto 16 – Instalação da forma para concretagem



Foto 17 – Concretagem da viga baldrame



a

Foto 18 – Viga baldrame concretada



Foto 19 – Substituição dos barrotes de madeira



Foto 20 – Substituição dos barrotes de madeira



Foto 21 – Instalação de reforço metálico para apoio dos barrotes



Foto 22 – Instalação de reforço metálico para apoio dos barrotes



Foto 23 – Elevação da alvenaria



Foto 24 – Elevação da alvenaria



Foto 25 – Lixamento dos assoalhos de madeira



Foto 26 – Lixamento dos assoalhos de madeira



Foto 27 – Restauro dos barrotes danificados



Foto 28 – Restauro dos barrotes danificados



Foto 29 – Restauração dos tijolos existentes da fachada lateral



Foto 30 – Restauração dos tijolos existente da fachada lateral



Foto 31 – Recuperação do óculo



Foto 32 – Recuperação do óculo



Foto 33 – Correção dos batentes de madeira



Foto 34 – Correção dos batentes de madeira



Foto 35 - Restauro das pontas dos barrotes de madeira



Foto 36 – Restauro das pontas dos barrotes de madeira



Foto 37 – Pintura mineral da fachada lateral



Foto 38 – Pintura mineral da fachada lateral



Foto 39 – Pintura das calhas na cobertura



Foto 40 – Pintura das calhas na cobertura



Foto 41 – Instalação do rufo na divisa com o vizinho da Rua Maestro Cardim



Foto 42 – Instalação do rufo na divisa com o vizinho da Rua Maestro Cardim



Foto 43 – Aplicação de hidrofugante na fachada lateral



Foto 44 – Aplicação de hidrofugante na fachada lateral



Foto 45 – Abertura dos vãos para passagem de infra de eletrica



Foto 46 – Abertura dos vãos para passagem de infra de eletrica



Foto 47 – Instalação das tubulações de alimentação da caixa d'água



Foto 48 – Instalação das tubulações de alimentação da caixa d'água



Foto 49 – Fechamento das aberturas feitas para instalação da tubulação



Foto 50 – Fechamento das aberturas feitas para instalação da tubulação



Foto 51 – Desmontagem do andaime da fachada lateral



Foto 52 – Desmontagem do andaime da fachada lateral



Foto 53 – Instalação da caixa de água



Foto 54 – Instalação da caixa de água



Foto 55 – Execução do rodapé de argamassa do pavimento C



Foto – 57 – Remoção do entulho



Foto 58 – Remoção do entulho

Relatório Fotográfico

Vila Itororó – Casa 07



DEZEMBRO/2018



FOTO 01 – EXECUÇÃO DA CAIXA COLETORA



Foto 02 – Execução da caixa coletora e do piso cimentado



Foto 03 – Passagem das tubulações



Foto 04 – Passagem das tubulações



Foto 05 – Execução do rodapé



Foto 06 – Execução do rodapé



Foto 07 – Execução do emboço das paredes internas



Foto 09 – Execução do emboço das paredes externas



Foto 10 – Execução do piso cimentado da área externa

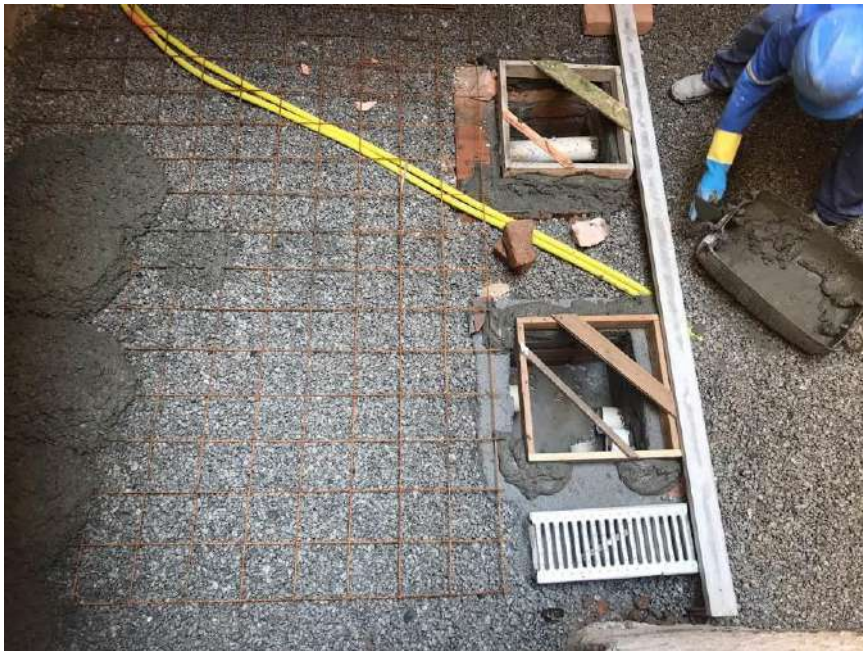


Foto 11 – Execução do piso cimentado da área externa



Foto 12 – Execução do piso cimentado



Foto 13 - Execução do piso cimentado



Foto 14 – Demolição manual para passagem dos conduítes



Foto 15 – Demolição manual para passagem dos conduítes

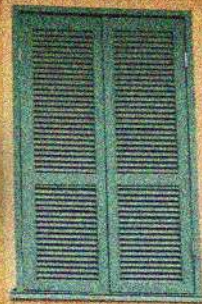


Foto 16 – Execução da chaminé na cobertura



Foto 17 - Execução da chaminé na cobertura

2019



Relatório Fotográfico

Vila Itororó – Casa 07





Foto 01 – Aplicação de massa de madeira nas portas



Foto 02 – Aplicação de massa para madeiras nas portas



Foto 03 – Execução dos batentes de madeira



Foto 04 – Execução dos batentes de madeira



Foto 05- Execução do emboço do batente



Foto 06 – Execução do emboço do batente



Foto 07 – Execução da argamassa de acabamento no corrimão



Foto 08 – Execução da argamassa de acabamento do corrimão



Foto 09 – Execução da forma para execução da concretagem



Foto 10 – Execução da forma para execução da concretagem



Foto 11 – Execução da concretagem da rampa



Foto 12 – Execução da concretagem da rampa



Foto 13 – Armação para execução da concretagem



Foto 14 – Armação e forma para execução da concretagem



Foto 15 – Decapagem manual das paredes internas



Foto 15 – Decapagem manual das paredes internas



Foto 16 – Instalação do batente de madeira



Foto 17 – Instalação do batente de madeira



Foto 18 – Impermeabilização da cobertura



Foto 19 - Impermeabilização da cobertura



Foto 20 – Execução do piso cimento queimado



Foto 21 - Execução do piso cimento queimado



Foto 22 – Aplicação de massa para madeira nos batentes



Foto 23 - Aplicação de massa para madeira nos batentes

Relatório Fotográfico

Vila Itororó – Casa 07





Foto 01 – Instalação do guarda corpo metálico



Foto 02 – Instalação do guarda corpo metálico

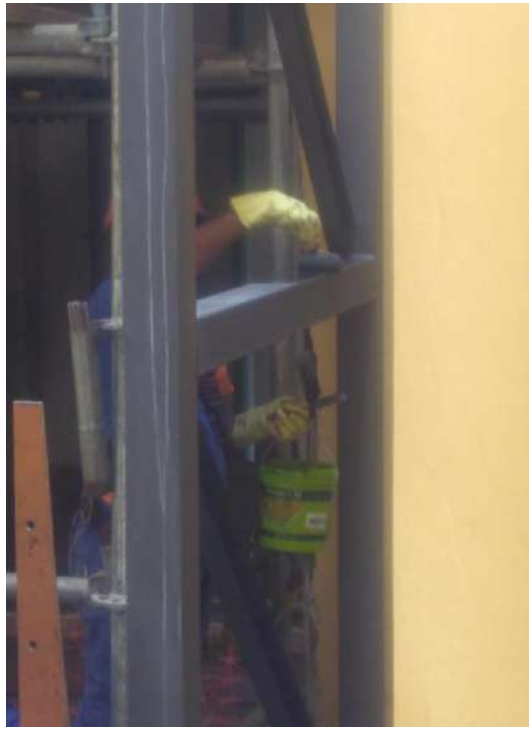


Foto 03 – Execução da pintura lisa da estrutura metálica do elevador



Foto 04 – Execução da pintura lisa da estrutura metálica do elevador



Foto 05 – Instalação do guarda corpo metálico da passarela de acesso do elevador



Foto 06 – Instalação do guarda corpo metálico da passarela de acesso do elevador



Foto 07 – Execução do emboço das paredes internas



Foto 08 – Execução do emboço das paredes internas



Foto 09 – Instalação das juntas de dilatação para execução do piso cimentado



Foto 10 – Instalação da junta de dilatação para execução do piso cimentado



Foto 11 – Execução do rodapé



Foto 12 – Execução do rodapé



Foto 13 – Remoção dos batentes de madeira existente



Foto 14 – Remoção do batente de madeira existente



Foto 15 – Instalação do assoalho de madeira



Foto 16 – Instalação dos assoalhos de madeira



Foto 17 – Tratamento e recuperação da alvenaria existente



Foto 18 - Tratamento e recuperação da alvenaria existente



Foto 19 – Execução da concretagem



Foto 20 – Execução da concretagem

Relatório Fotográfico

Vila Itororó – Casa 07





Foto 01 – Execução do piso cimentado área externa



Foto 02 - Execução do piso cimentado área externa



Foto 03 – Execução da argamassa de acabamento do peitoril das janelas



Foto 04 – Execução da argamassa de acabamento do peitoril das janelas



Foto 05 – Recuperação da alvenaria existente após a passagem dos conduite



Foto 06 - Recuperação da alvenaria existente após a passagem dos conduite



Foto 07 – Execução do piso cimentado



Foto 08 – Execução do piso cimentado



Foto 09 – Escavação manual para passagem das tubulações



Foto 10 - Escavação manual para passagem das tubulações



Foto 11 – Elevação da alvenaria para execução da clarabóia



Foto 12 - Elevação da alvenaria para execução das caixas coletoras



Foto 13 – Execução da argamassa de acabamento das clarabóia



Foto 14 - Execução da argamassa de acabamento das clarabóia



Foto 15 – Instalação dos vidros do elevador



Foto 16 - Instalação dos vidros do elevador



Foto17 – Instalação das tubulações



Foto 18 – Instalação das tubulações



Foto 19 – Instalação das portas de madeira



Foto 20 – Instalação das portas de madeira



Foto 21 – Pintura lisa dos batentes de madeira



Foto 22 – Pintura dos batentes de madeira



Foto 23 – Tratamento dos assoalhos de madeira



Foto 24 – Tratamento dos assoalhos de madeira